



せきなん

学校だより
武蔵野市立関前南小学校
平成28年 11月号

地域と共に地域を担う子を育てる

校長 菅原 このみ

10月23日(日)の朝8時。静かな関前の住宅街に、花火の音が大きく響きわたりました。この日は、関前南地区の第44回地域運動会でした。本校のほとんどの児童や保護者、地域の方々が一堂に会し、さわやかな秋の一日をたくさんの競技に参加したり応援したりして楽しみました。ご来賓も多くお見えになり、一緒に応援してくださいました。また、アトラクションとして「千川太鼓」の皆さんや本校の吹奏楽クラブの演奏もありました。子どもたちはこの地域行事を毎年とても楽しみにしています。金曜日に下校していく子どもたちから「校長先生。日曜日は地域運動会だよ。校長先生も来ますか。」「いっしょにドーナツ競争に出ようね。」と、満面の笑みで声をかけられました。友達や家族や近所の方と一緒に競技に出ること、一緒にお弁当を食べること、そして景品のお菓子や文房具などをいただくことが、何よりうれしいようです。子どもたちは、学校の運動会とはまた違った楽しさを満喫しているようでした。この地域運動会は関前南地区青少協主催によるものです。青少協は、福祉の会、関前コミセン、民生・児童委員、保護司の方々をはじめ、子どもたちを見守ってくださっている様々な方々で構成されています。もちろん本校PTAやお父さんの会もかかわっています。運動会のずいぶん前から委員会を開き、みなさんで準備を重ねてくださいました。以前は、武蔵野市内のあちらこちらで地域運動会が開かれていたそうですが、こんなに大々的に開いている所は今はあまりないようです。

本校では、この他にも八幡町振興会や協力団体の方々による夏の「関八まつり子ども花火大会」もあります。関前の大人も子どもも夜空を見上げ、一緒に大歓声をあげます。冬には、「どんど焼き」もあります。このように顔を合わせるにより、地域の大人たちが地域の子どもたちを見守り、優しく厳しくかわいがってくださる。子どもたちはこの地域の中で安心して暮らし、育つことができる。そして、この子どもたちが大きくなった時に、かわいがっていただいたことを忘れずに、今度は自分たちがその役割を果たそうとするようになる。また、たとえ関前を離れても、他の地できつと地域を担う大人として生きていくのではないかと思います。地域行事には、学校教育だけでは成しえない大きな教育効果があると考えます。実際に本校の保護者の中には、関前で育ち、関前の発展のために尽くそうと力を発揮されている方が何人もいらっしゃいます。とても素晴らしいことだと思います。

〈学芸会のご案内〉

11月11日(金)・12日(土)の学芸会に向け、どの学年もみんなで力を合わせて一つの劇を創り上げようと一生懸命に取り組んでいます。役を演じることの難しさや舞台上での動きの難しさなど、いろいろな困難に直面しているようですが、友達と話し合い工夫しながら進めています。もちろん先生たちも子どもの演技を引き立たせるために、創意工夫を重ねています。さて、どのような劇が出来上がるのでしょうか。是非、ご来校ください。どうぞ、お楽しみに。

思い出出川柳

一組

あぜ歩く
いなごたくさん
高くとぶ

A・M

江戸アジサイ
夏の終わりを
つげている

I・R

夜の空
とても立派な
流れ星

U・S

星空に
現れたのは
流れ星

K・D

自然コース
バードコールが
心地よい

K・S

がんばって
手狩りしたのに
コンバイン

K・Y

山の上
自然の景色を
スケッチだ

K・R

イナゴ取り
どんな味かと
待ち遠し

S・R

ここでしか
見えない星空
もっと見たい

J・F

日本海
風と一緒に
ゆれている

T・U

ブナ林
水をたくわえ
自然ダム

T・M

稲を刈り
二トンあるほど
やりきった

T・Y

紅葉の山
黄金の田んぼと
美しい

T・I

稲の上
山と雲海
そびえ立つ

N・K

のろし台
疲れた後の
絶景だ

N・K

飯山は
星満点の
夜空なり

H・A

星空を
見上げてみれば
流れ星

M・M

ハイキング
赤い変な実
いいにおい

M・K

ご飯たき
ぼうぼう燃える
集めた木

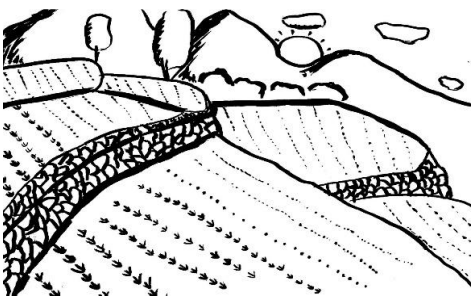
Y・Y

ゆったりと
おいしい空気
ブナ緑

Y・M

飯山の
豊かな自然
大切に

Y・K



二組

お別れ会
さびしいから
したくなかった

A・S

食事はね
心のこもった
あいさつで

I・H

おどろいた
昼間の花火
笑ったよ

I・K

ぶなの本は
水をいっぱい
ふくんてる

I・Y

まき集め
小さいえだなく
こまるぼく

O・K

手すき和紙
ゆれるもみじを
うつしだす

K・K

さわぐ稲
ばっさりかって
よい子です

S・H

ハイキング
秋ならではの
花があり

S・S

いなごどり
テンションmax
でも3匹

S・O

桜舞う
銅板上に
はらはらと

T・S

帰る日に
雲がポタポタ
泣いている

T・Y

雄大な
自然がこいこい
言っている

T・Y

郷土食
歴史の味が
つまってる

T・A

山頂は
飯山一望
稲さわぎ

H・E

夕食は
おいしいごはんが
待ってるよ

M・T

黄金色
飯山そめる
すすきと田

M・A

バツタより
早く行動
がんばるぞ

M・K

天とどく
山脈見上げ
稲笑う

M・A

ひびかせる
バードコールで
鳥の声

M・N

わら細工
もみじの空を
亀泳ぐ

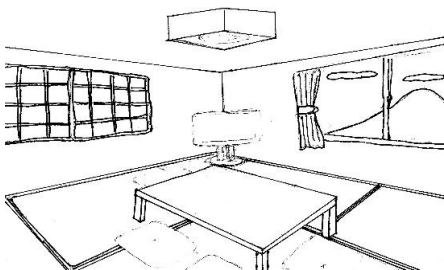
M・A

さらさらと
セカンドスクール
大なみだ

Y・H

いっばいだ
たくさんのキノコ
木のおくに

Y・H



今月の生活目標
ふれあい月間 ・友達のよいところを見つけよう

今月の生活目標は、「友達のよいところを見つけよう」です。今月は11・12日に学芸会があり、友達のよいところを見付ける絶好の機会です。友達のよい表現の仕方を見付けたり、自分の演技に生かしたりすることができるよう指導していきます。

また、11月は「ふれあい（いじめ防止強化）月間」でもあります。代表委員会で話し合い、今年度の関前南小いじめ防止基本方針は「言葉づかいに気をつけて、だれとでもなかよくすごします」になりました。学校では、児童一人一人が自分の言葉づかいについて振り返り、よりよい人間関係を築くための道具としての言葉のつかい方について考えさせています。大人が範を示し、よい言語感覚が養えるよう、ご家庭でもご指導をお願いします。

(生活指導部)

学芸会

☆11月11日（金） 児童鑑賞日

☆11月12日（土） 8：45～12：10
 保護者鑑賞日

ひびけ 輝け みんなが主役のステージで

子どもたちが楽しみにしている学芸会を実施します。代表委員会の子どもたちが話し合って決めたこのスローガンのように、舞台の上で一人一人の個性が輝き、主役となる劇を作り上げていきます。学芸会当日は、日頃の学習の成果を発揮し、みんなで力を合わせてステージを作り上げられるよう指導をしていきます。当日は、是非ご覧いただき、温かい拍手をお願いします。

(学芸会委員会)

11月の行事予定

1	火	朝読書 栄養指導（6-1） 委員会活動
2	水	音楽朝会（2年）
3	木	文化の日
4	金	安全指導 五中訪問（5年、5h）
5	土	教育フォーラム
6	日	
7	月	全校朝会
8	火	朝読書
9	水	学級の時間
10	木	朝読書 学芸会準備（6年、6h）
11	金	学芸会（児童鑑賞日）
12	土	学芸会（保護者鑑賞日）
13	日	
14	月	全校朝会 学芸会片付け（5年、6h）
15	火	朝読書 関ランタイム
16	水	学級の時間 4時間授業 2-2研究授業（5h）
17	木	朝読書 栄養指導（6-2） クラブ活動
18	金	ふれあいタイム
19	土	
20	日	
21	月	全校朝会 避難訓練（3h） 個人面談① 4時間授業
22	火	音楽朝会（連合音楽会） 個人面談② 4時間授業
23	水	勤労感謝の日
24	木	朝読書 クラブ活動
25	金	学級の時間（東京ベーシックドリル） 連合音楽会（6年、AM）面談予備日
26	土	
27	日	
28	月	全校朝会 個人面談③ 4時間授業
29	火	朝読書 関ランタイム 個人面談④ 4時間授業
30	水	児童集会

